



ФЕДЕРАЛЬНАЯ СЛУЖБА  
ГОСУДАРСТВЕННОЙ СТАТИСТИКИ

# Сведения о среднемесячной заработной плате работников Смоленской области



май 2022 года



ФЕДЕРАЛЬНАЯ СЛУЖБА  
ГОСУДАРСТВЕННОЙ СТАТИСТИКИ

# Сведения о среднемесячной заработной плате

Смоленскстат  
май 2022 года

- 01 Среднемесячная номинальная заработная плата работников
- 02 Темпы роста средней заработной платы
- 03 Средняя заработная плата по видам экономической деятельности
- 04 Муниципальные образования с наименьшей и наибольшей заработной платой

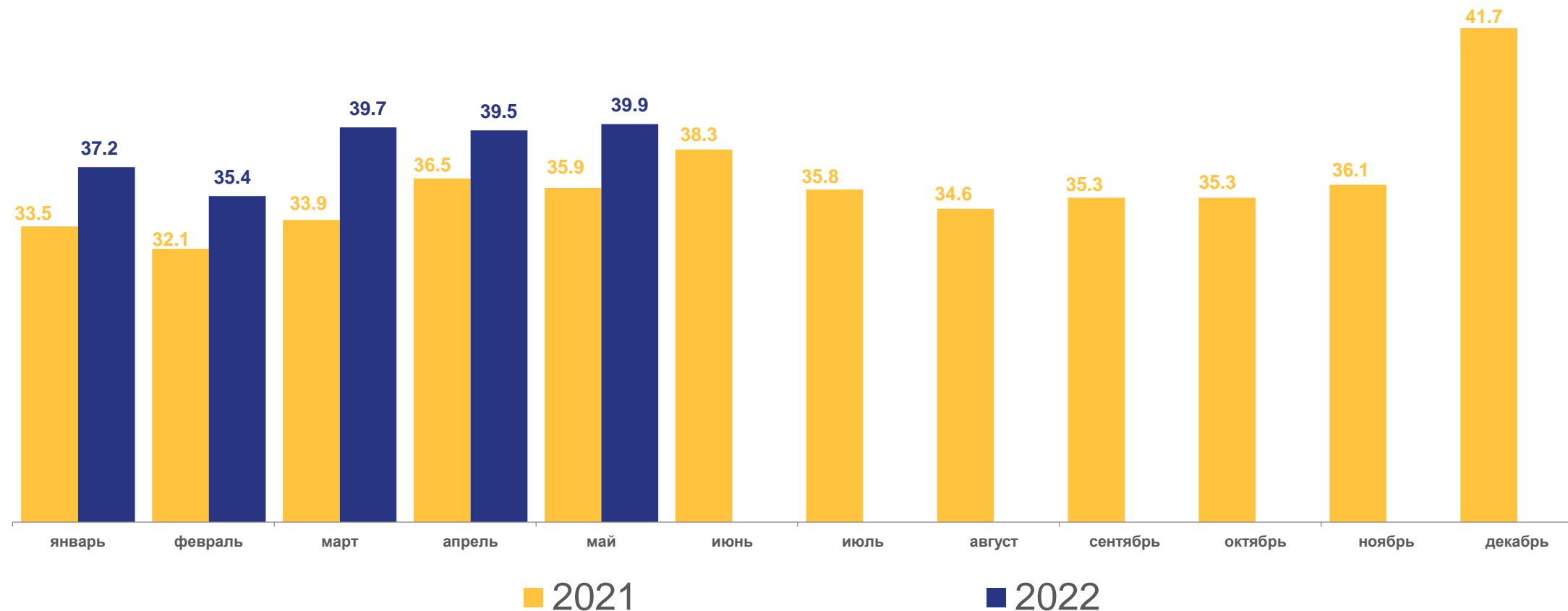
\* Ежемесячные данные оперативной статистики





# СРЕДНЕМЕСЯЧНАЯ НОМИНАЛЬНАЯ ЗАРАБОТНАЯ ПЛАТА РАБОТНИКОВ СМОЛЕНСКОЙ ОБЛАСТИ

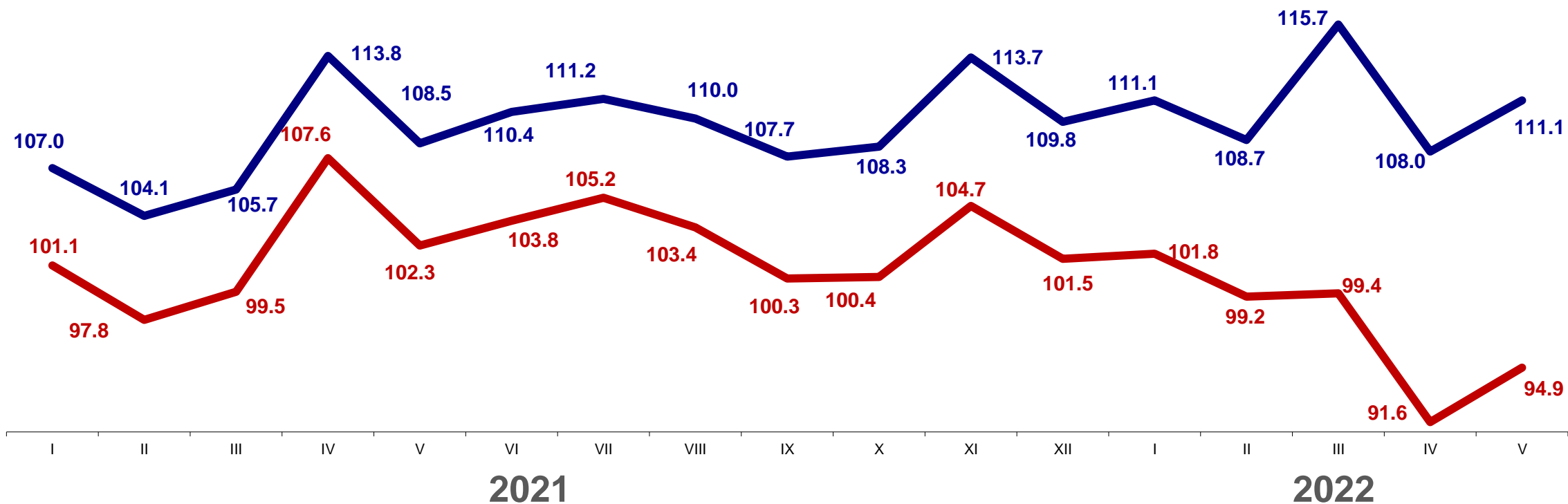
тысяч рублей





# ТЕМПЫ РОСТА СРЕДНЕЙ ЗАРАБОТНОЙ ПЛАТЫ

в процентах к соответствующему месяцу предыдущего года



Номинальная



Реальная

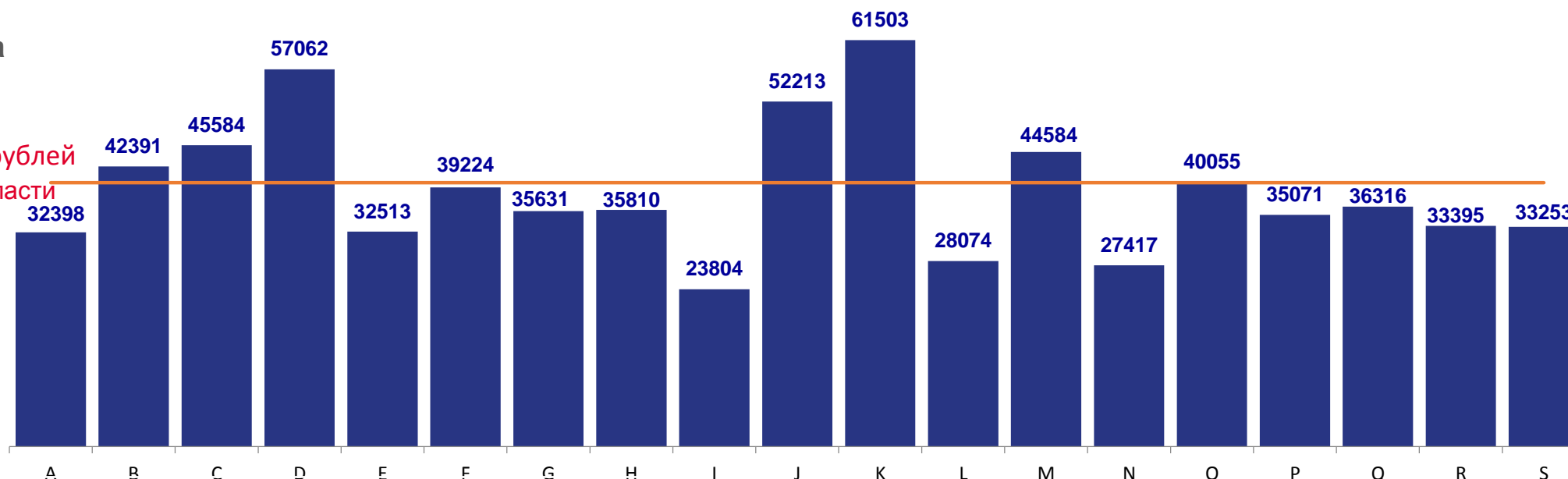




# СРЕДНЯЯ ЗАРАБОТНАЯ ПЛАТА ПО ВИДАМ ЭКОНОМИЧЕСКОЙ ДЕЯТЕЛЬНОСТИ

Май 2022 года

**39 925** рублей  
в среднем по области



- A - сельское, лесное хозяйство, охота, рыболовство и рыбоводство
- B - добыча полезных ископаемых
- C - обрабатывающие производства
- D - обеспечение электрической энергией, газом и паром; кондиционирование воздуха
- E - водоснабжение; водоотведение, организация сбора и утилизации отходов, деятельность по ликвидации загрязнений
- F - строительство
- G - торговля оптовая и розничная; ремонт автотранспортных средств и мотоциклов
- H - транспортировка и хранение
- I - деятельность гостиниц и предприятий общественного питания
- J - деятельность в области информации и связи

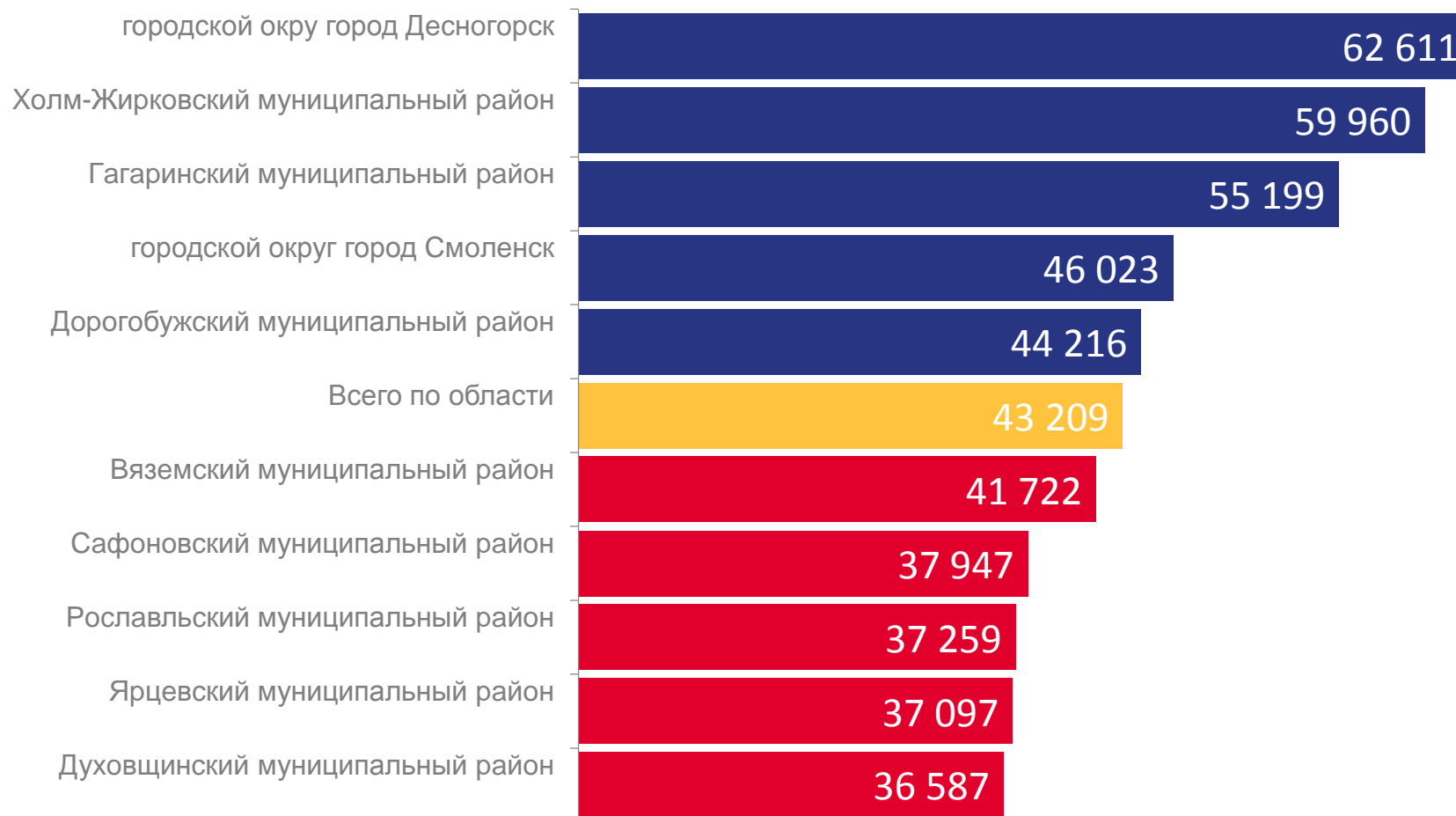
- K - деятельность финансовая и страховая
- L - деятельность по операциям с недвижимым имуществом
- M - деятельность профессиональная, научная и техническая
- N - деятельность административная и сопутствующие дополнительные услуги
- O - государственное управление и обеспечение военной безопасности; социальное обеспечение
- P - образование
- Q - деятельность в области здравоохранения и социальных услуг
- R - деятельность в области культуры, спорта, организации досуга и развлечений
- S - предоставление прочих видов услуг





# МУНИЦИПАЛЬНЫЕ ОБРАЗОВАНИЯ С НАИМЕНЬШЕЙ И НАИБОЛЬШЕЙ ЗАРАБОТНОЙ ПЛАТОЙ

Май 2022 года\*



\* Без субъектов малого предпринимательства

